

## ... ABER SIE WERDEN ZU BAUMLANTAGEN – AUCH FÜR UNSER PAPIER

Für unseren täglichen Bedarf wird das Holz von zehntausenden Bäumen gebraucht.

Sie wuchsen in Deutschland und Skandinavien – **aber sehr viele von ihnen auch in tropischen Regenwaldländern. Vor allem in Brasilien.**

**Dort wird der Regenwald immer kleiner und zerstückelter.** Zwischen August 2020 und Juli 2021 wurden insgesamt 13.235 km<sup>2</sup> im brasilianischen Amazonaswald zerstört. Ein großer Teil davon war unversehrter Urwald!

**Wo einst artenreiche Natur den Menschen und Tieren Heimat und Nahrung gab, sieht man heute Plantagen** – meist für Sojapflanzen und Ölpalmen, aber auch für Eukalyptus. **Ihr Holz liefert den Zellstoff für unsere Papierfabriken.**

## ÜBER UNS

Der Regenwald ist einer der spannendsten Orte der Erde: voll einzigartiger Tiere und Pflanzen – und entscheidend für unser Klima. Doch er ist bedroht. **Unsere Angebote laden dich ein, den Regenwald zu entdecken – und aktiv zu schützen:**

- Wissensseiten und Steckbriefe über Tiere, Pflanzen und den Regenwald
- Nützliche Tipps, wie du im Alltag regenwaldfreundlich handeln kannst
- Wettbewerbe und Aktionen, bei denen deine Ideen zählen
- Quizze, kreative Aufgaben, Spiele und spannende Downloads
- Unterrichtsmaterialien und Lernhilfen für Schule und Projekte

Hier erfährst du: Dein Handeln hat Wirkung. Mit Wissen, guten Entscheidungen und Tatendrang kannst du den Regenwald schützen.

Entdecke deine grüne Superkraft auf  
[WWW.ABENTEUER-REGENWALD.DE](http://WWW.ABENTEUER-REGENWALD.DE)

### MACH WIRKUNG MÖGLICH –

FÜR DIE NÄCHSTE  
GENERATION!

#### Spendenkonto:

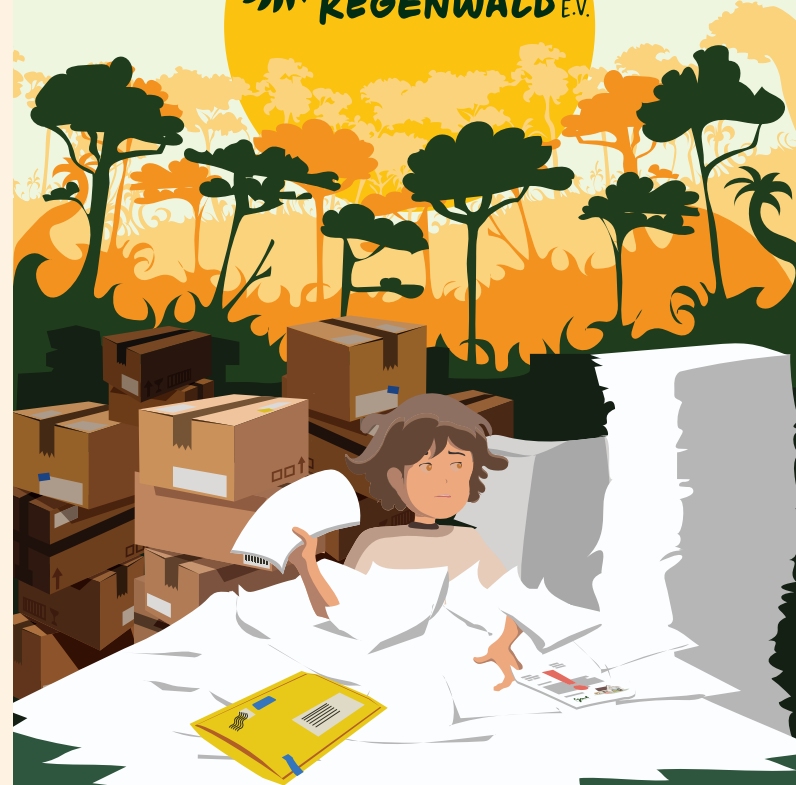
IBAN: DE68 4306  
0967 2061 2688 00  
BIC: GENODEM1GLS



Abenteuer Regenwald e.V.  
Hölderlinstraße 22a  
22607 Hamburg  
info@abenteuer-regenwald.de  
www.abenteuer-regenwald.de

Illustrationen: Patricia Oettel | Orang-Utans: iStock/ ANDREY GUBKOV | Auflage 12/23

Klimaneutral gedruckt auf 100% Recyclingpapier



URWALD-PAPIER?  
NEIN, DANKE!

WAS DU TUN KANNST, UM  
REGENWÄLDER BLATT FÜR  
BLATT ZU SCHÜTZEN

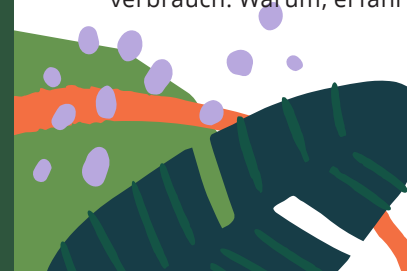
## WÄLDER & SAVANNEN – ARTENREICHE LEBENSÄRUME...

Brasilien hat mehr Naturschätze als die meisten Länder der Erde.

Der Amazonasregenwald, die Cerrado-Savanne und der Atlantische Küstenwald sind besonders reich an Tier- und Pflanzenarten. **Auch viele Menschen leben dort von und mit ihrer Natur.**

Weniger artenreich, doch genauso schützenswert sind europäische Urwälder mit ihren selten gewordenen Bewohnern wie Braunbär, Luchs oder Nerz.

**Diese einst so reichen Lebensräume der Erde werden immer ärmer** – auch für unseren Papierverbrauch. Warum, erfahrt ihr in diesem Flyer.



© Jonathan Wilkins

# DAS PROBLEM

## NATURZERSTÖRUNG

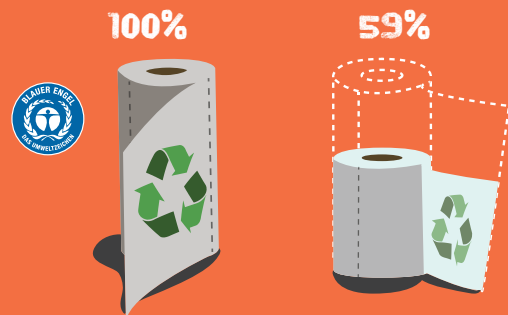
Jeder 5. auf der Erde gefällte Baum wird zu Papier. Für Holzplantagen wird lebendiger, artenreicher Wald gerodet – auch in den Regenwaldländern Brasilien und Indonesien.

## SCHÄDLICHE HERSTELLUNG

Die Produktion kostet enorme Mengen an Holz, Energie und Wasser. Eine Tonne Frischfaserpapier verschlingt so viel Energie wie eine Tonne Stahl. Außerdem gelangen chemische Stoffe ins Abwasser.

## ZU WENIG ALTPAPIER-ANTEIL

Recyclingpapier ohne Umwelt-Siegel enthält im Durchschnitt nur 59 % Altpapier.



# UNSER VERBRAUCH

## DEUTSCHLAND GEHÖRT ZUR WELTSPITZE

Jeder einzelne Mensch in Deutschland verbraucht pro Tag 622 Gramm Papier – so viel wiegt ein Taschenbuch mit 600 Seiten.



## WOFÜR BENUTZEN WIR PAPIER?

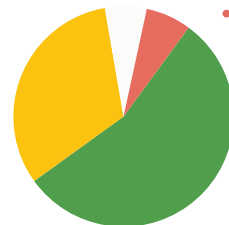


Mehr als die Hälfte verbrauchen wir für **Verpackungen**. Vor allem der Online-Handel sorgt für rasant steigenden Bedarf.

Gut ein Drittel wird für **Grafische Papiere** genutzt. (z. B. Bücher, Büropapier, Zeitungen, Schulhefte).



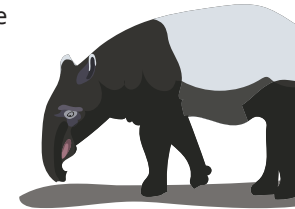
8 Prozent für **Hygienepapiere** (z. B. Küchenrollen, Klopapier, Taschentücher).



# DIE AUSWIRKUNGEN

## VERLUST DER ARTENVIELFALT

Brasilien und Indonesien sind Heimat der größten Vielfalt an Tier- und Pflanzenarten auf der Erde. Orang-Utans, Waldelefanten, Tapire und Löwenäffchen sind akut vom Aussterben bedroht.



## MENSCHEN VERLIEREN IHRE HEIMAT

Indigene Gemeinschaften und Kleinbauern werden vertrieben und verlieren ihre Lebensgrundlage.

## NATURZERSTÖRUNG

In Holzplantagen gibt es kaum Leben, keine Vielfalt. Sie werden mit viel Chemie gegen unerwünschtes Grün und Insekten besprüht. Ackerböden, Seen und Flüsse werden vergiftet.



## KLIMABELASTUNG

Die Regenwälder produzieren Sauerstoff, den wir zum Atmen brauchen. Und sie speichern viel Kohlenstoff. Werden sie zerstört, gelangen große Mengen klimaschädliches Kohlendioxid in die Atmosphäre.

# DIE LÖSUNGEN

## RECYCLING-PAPIER

Benutze nur Produkte aus Recyclingpapier – am besten mit dem Umweltsiegel Blauer Engel.



## PAPIER SPAREN

- ✓ Nicht im Internet einkaufen
- ✓ Keine To-Go-Getränke in Pappbechern
- ✓ Nutze beide Seiten des Papiers
- ✓ Butterbrotdose statt Papierverpackung

## RICHTIG RECYCELN

Der alte Pizza-Karton mit Käseresten gehört nicht in die Altpapier-Tonne.



## WEITERSAGEN!

Gib dein Wissen über Papier an alle weiter, die du kennst.

LIES ALLE WEITEREN INFOS AUF [ABENTEUER-REGENWALD.DE/PAPIER](http://ABENTEUER-REGENWALD.DE/PAPIER)