

# PALMÖL



Was macht der Orang-Utan  
im Einkaufswagen?

**MYSTERY FÜR LEHRKRÄFTE**

GRUNDSCHULE

# MYSTERY: PALMÖL

## GRUNDSCHULE

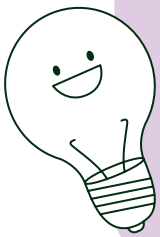
### Die Mystery-Methode

Ziel der Mystery-Methode ist es, komplexe Mensch-Umwelt-Beziehungen für Schüler\*innen zu veranschaulichen. Dafür nähern sich die Schüler\*innen den Zusammenhängen des Themas, indem sie Informationen auf den Mystery-Kärtchen lesen und selbst in Verbindung miteinander setzen müssen. Die Schüler\*innen kommen innerhalb ihrer Gruppe darüber in Gespräch und entwickeln so eine Lösung. Die Kärtchen werden entsprechend sortiert und ggf. immer wieder reorganisiert. Es liegt in der Natur der Methode, dass individuelle Lösungen entstehen und erwünscht sind. Wichtig sind die Überlegungen, mit denen die Schüler\*innen ihre Ergebnisse nach der Erarbeitung im Plenum vorstellen.

### LEITFRAGE

**Warum brennt es vor Adis Haustür, wenn Peter mit seinen Freunden Schokokekse isst?**

Adi ist 21 Jahre alt und lebt auf Borneo in Indonesien.  
Peter ist 9 Jahre alt und wohnt in Deutschland.

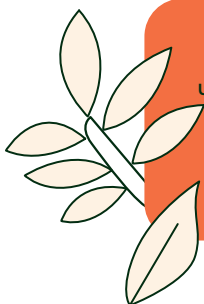


### Arbeitsauftrag:

1. Schneidet die Karten auseinander.
2. Lest die Texte auf den Karten und schaut euch die Bilder genau an. Sprecht in eurer Gruppe darüber.

Überlegt gemeinsam: Was haben Peter und Adi miteinander zu tun? Legt Karten zusammen, die eurer Meinung nach zusammenpassen. Wenn ihr euch einig seid, klebt euer Ergebnis auf dem Plakat auf

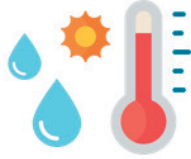
3. Stellt euch in der Klasse eure Lösungen gegenseitig vor. Erklärt, warum ihr die Karten so gelegt habt.



Scannen Sie den QR-Code zur Kampagnenseite, um gemeinsam mit der Klasse mehr über den Zusammenhang von Palmöl, Supermarktprodukten und der Bedrohung des Regenwalds zu erfahren. Dort finden Sie auch unseren kurzen Erklärfilm, der die Thematik altersgerecht erklärt.



Ölpalmen wachsen nur dort, wo es sehr **warm** ist (20–30 °C) und viel **Regen** fällt.



Die tropischen Regenwälder liegen am **Äquator**. Dort ist es **das ganze Jahr warm** und **feucht**, die Sonne scheint viel und es regnet jeden Tag.



Das Öl aus den Ölpalmen heißt **Palmöl**. Palmöl hält lange, ist schön **cremig** und hat fast keinen eigenen Geschmack.

Besonders wegen der Konsistenz ist es **weltweit** sehr **beliebt**.



Hier ist überall **Palmöl** drin:



### Einkaufsliste von **Peters**

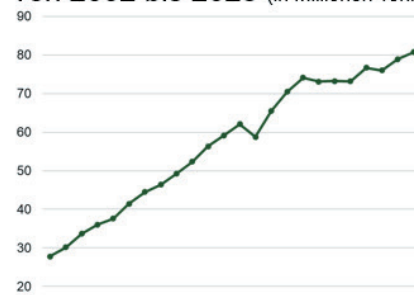
Familie:

- Waschmittel
- Schokolade
- Schoko-Nuss-Creme
- Brot
- Margarine
- Kekse
- Müsli

### Lebensmittel mit Palmöl:



### Produktion von Palmöl weltweit von 2002 bis 2025 (in Millionen Tonnen)



Die Ölpalme wächst sehr **schnell**. Deshalb kann man sie öfter ernten als andere Pflanzen, aus denen Öl gemacht wird.

Darum wird sie in vielen Ländern angebaut.



Die roten **Früchte** der **Ölpalme** wachsen dicht aneinander.



Die Kerne der Früchte beinhalten **zur Hälfte Öl**.

Ölpalmen wachsen auf **riesigen Feldern**. Dort gibt es nur diese eine Pflanzenart.

Das nennt man **Monokulturen**.

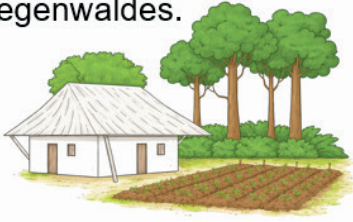


**Dünger** und **Pflanzenschutzmittel** können **giftig** für den Boden, Tiere und Menschen sein.



Damit die Pflanzen gut wachsen, werden sie **gedüngt** und **mit** besonderen **Pflanzenschutzmitteln besprüht**.

**Adi** ist Bauer auf **Borneo**, einer **Insel** in **Indonesien**. Seine Felder liegen am Rande des Regenwaldes.



Vor einigen Wochen hat **Adi** etwas sehr Schlimmes erlebt. Der **Regenwald brannte** nicht weit von seinem Haus entfernt. Niemand kam zur Hilfe.



Um mehr Platz für den Anbau der Ölpalmen zu schaffen, werden viele Bäume im **Regenwald gefällt** oder **verbrannt**.

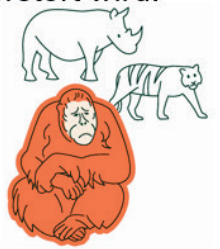


Weltweit wird **immer mehr Palmöl** hergestellt. Dafür werden immer größere Flächen Regenwald zerstört.

Dadurch verlieren viele Tiere ihr Zuhause und **Menschen** müssen **fliehen**.

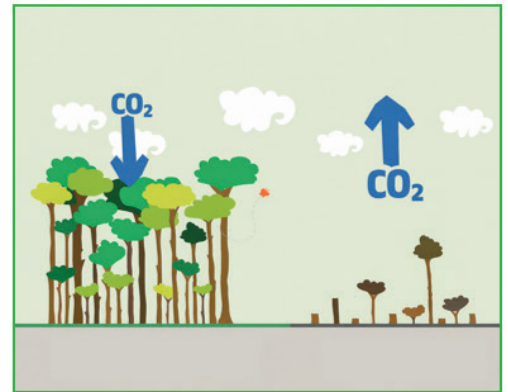


Jedes Jahr sterben etwa 3.000 Orang-Utans, weil ihr Lebensraum zerstört wird. Auch andere **Tierarten** sind stark vom **Aussterben bedroht**.



**Regenwälder** sind sehr wichtig für unser Klima. Sie **speichern** viel **CO<sub>2</sub>**.

CO<sub>2</sub> ist ein Gas, das die Erde wärmer macht. Wenn Bäume gefällt oder verbrannt werden, wird dieses Gas frei.



Im tropischen Regenwald leben **sehr viele verschiedene Tiere und Pflanzen**. Viele davon gibt es nur dort auf der Welt.



In Deutschland muss Palmöl auf Lebensmitteln in der **Zutatenliste** stehen.

Daran kannst du erkennen, dass Palmöl im Produkt ist:

**Palmöl**  
**Palmfett**

pflanzliches Öl (Palm)  
pflanzliches Fett (Palm)



Das ist **Peter**. Er geht in die 4. Klasse der Abenteuer-Regenwaldschule in Oerzen. Er liebt Schokokekse.



**SELBER MACHEN**



### **Möglichkeiten zur Weiterarbeit oder Differenzierung:**

- a. Alles klar? Dann weiterdenken: Habt ihr Ideen, wie sich Peter und seine Familie verhalten könnten, damit es Adi besser geht?
- b. Geht gemeinsam als Klassen in den nächsten Supermarkt. Untersucht, in welchen Produkten ihr Palmöl findet. Bei Lebensmitteln findet ihr in der Liste der Inhaltsstoffe die Angabe Palmöl oder Palmfett. Gibt es Produkte, die bei manchen Herstellern mit und bei anderen ohne Palmöl hergestellt werden? Notiert eure Ergebnisse.



**Abenteuer Regenwald e.V.**

Hölderlinstraße 22a  
22607 Hamburg

[info@abenteuer-regenwald.de](mailto:info@abenteuer-regenwald.de)

[www.abenteuer-regenwald.de](http://www.abenteuer-regenwald.de)